

Заказчик: Булыгин Ю.В.

«Утверждено решением
Администрации Заволжского с.п.
Калининского р-на Тверской обл.
от «27» 01 2020 г. № 19»

ПРОЕКТ МЕЖЕВАНИЯ ТЕРРИТОРИИ ЛИНЕЙНОГО ОБЪЕКТА

«Строительство автомобильной дороги
к земельному участку с КН 69:10:0000021:347» в районе д. Савино
Заволжского сельского поселения, Калининского района, Тверской
области.

Объект 10/563

Том 1

Основная часть проекта межевания территории

«Текстовая часть»

«Чертежи межевания территории»



ООО «Тверское Кадастровое бюро»

Тверь, 2019 год



Кадастровое бюро

группа компаний

ООО «Тверское Кадастровое бюро»

170100, г. Тверь, ул. Чернышевского, 31, тел. (4822) 32-04-51, www.kadastr.net, info@kadastr.net
ИНН/КПП 6950023550/695001001 Р/с № 40702810263020110528 в Тверском ОСБ № 8607 г. Тверь
к/с № 40702810263020110528 БИК 042809679

ПРОЕКТ МЕЖЕВАНИЯ ТЕРРИТОРИИ ЛИНЕЙНОГО ОБЪЕКТА

**«Строительство автомобильной дороги
к земельному участку с КН 69:10:0000021:347» в районе д. Савино
Заволжского сельского поселения, Калининского района, Тверской
области.**

Объект 10/563

Том 1

Основная часть проекта межевания территории

**«Текстовая часть»
«Чертежи межевания территории»**

Заказчик: Булыгин Ю.В.

**Разработчик: ООО «Тверское Кадастровое бюро»
Свидетельство НП «СРО»ТОП» о допуске к проектным работам
№111.3-6950055993-П-58**

Директор

И. Л. Журавлев

Инженер

А. В. Борисенко

Тверь, 2019 год

Перв. примен.
Справ. №


СОСТАВ ДОКУМЕНТАЦИИ ПО ПЛАНИРОВКЕ ТЕРРИТОРИИ

Номер тома	№ объекта	Наименование	Организация.
1	10/563	Основная часть проекта межевания территории: – Текстовая часть – Чертежи межевания территории	ООО «Тверское Кадастровое бюро»
2	10/563	Материалы по обоснованию проекта межевания территории: – Чертежи межевания территории	ООО «Тверское Кадастровое бюро»

СОСТАВ АВТОРСКОГО КОЛЛЕКТИВА

Раздел и часть проекта.	Фамилия И. О.	Должность.
	Журавлев И. Л.	Генеральный директор
	Борисенко А. В.	Инженер

Подпись и дата
Инов. № дубл.
Взам. инв. №
Подпись и дата

10/563				
Изм	Лист	№ докум.	Подпись	Дата
	Директор	Журавлев		
	Разработал	Борисенко		
Текстовая часть			Стадия	Лист
			П	1
			 ООО «Тверское Кадастровое бюро»	

1. Цели и задачи проекта межевания территории

Подготовка проекта межевания территории осуществляется для:

1) определения местоположения границ образуемых и изменяемых земельных участков;

2) установления, изменения, отмены красных линий для застроенных территорий, в границах которых не планируется размещение новых объектов капитального строительства, а также для установления, изменения, отмены красных линий в связи с образованием и (или) изменением земельного участка, расположенного в границах территории, применительно к которой не предусматривается осуществление деятельности по комплексному и устойчивому развитию территории, при условии, что такие установление, изменение, отмена влекут за собой исключительно изменение границ территории общего пользования.

Цель разработки проекта межевания территории – формирование земельных участков и частей земельных участков под объект транспортной инфраструктуры «Строительство автомобильной дороги к земельному участку с КН 69:10:0000021:347» с последующим проведением процедуры государственного кадастрового учета.

В части градостроительного документа проект межевания решает следующие задачи:

- обеспечение устойчивого развития территорий;
- выделение элементов планировочной структуры территории (при наличии утвержденного ППТ);
- установление границ земельных участков, предназначенных для строительства и реконструкции линейных объектов.

В составе проекта межевания разработаны чертежи межевания территории, отображающие:

- границы существующих земельных участков;
- границы образуемых земельных участков и частей земельных участков;
- границы зон с особыми условиями использования территорий;
- красные линии, утвержденные в составе проекта планировки территории;
- линии отступа от красных линий в целях определения мест допустимого размещения зданий, строений, сооружений;
- границы объектов капитального строительства.

В результате разработки проекта межевания были сформированы земельные участки и части земельных участков, предназначенные для

Инов. № подл.	Подпись и дата
Взам. инв. №	Подпись и дата
Инв. № дубл.	Подпись и дата
Инов. № подл.	Подпись и дата

Изм	Лист	№ докум.	Подпись	Дата	10/563	Лист
						4

размещения линейного объекта «Строительство автомобильной дороги к земельному участку с КН 69:10:0000021:347».

Проект разработан в соответствии с требованиями действующего законодательства, в частности:

- Градостроительный кодекс Российской Федерации от 29 декабря 2004 года № 190-ФЗ;

- Земельный кодекс Российской Федерации от 25 октября 2001 года № 136-ФЗ;

- Водный кодекс Российской Федерации от 3 июня 2006 года № 74-ФЗ;

- Лесной кодекс Российской Федерации от 4 декабря 2006 года № 200-ФЗ;

- Федеральный закон Российской Федерации от 13 июля 2015 года № 218-ФЗ «О государственной регистрации недвижимости»;

- Федеральный закон Российской Федерации от 22 июля 2008 года № 123-ФЗ «Технический регламент о требованиях пожарной безопасности»;

- Технические регламенты, строительные нормы и правила, своды правил, санитарные нормы и правила, санитарно-эпидемиологические правила и нормативы, иные нормативные правовые акты и нормативно-технические документы, применение которых обусловлено наличием в границах территории объектов, являющихся предметом регулирования указанных актов.

Согласно требованиям статьи 43 Градостроительного Кодекса Российской Федерации, в составе проекта межевания выделяются основная часть и материалы по обоснованию. В рамках реализации проекта межевания территории в тестовой части в состав основной входят следующие приложения:

- Перечень существующих земельных участков, расположенных в границах зоны планируемого размещения объекта капитального строительства;

- Перечень и сведения об образуемых земельных участках и (или) частях земельных участков в границах зоны планируемого размещения объекта капитального строительства (под долгосрочную аренду);

- Перечень и сведения об образуемых земельных участках и (или) частях земельных участков, предназначенных под временное занятие;

- Перечень существующих объектов капитального строительства, сведения о которых содержатся в едином государственном реестре недвижимости, расположенных в границах зоны размещения временных объектов на период строительства;

Изн	Лист	№ докум.	Подпись	Дата
-----	------	----------	---------	------

Изн	Лист	№ докум.	Подпись	Дата	10/563	Лист 5
Изн	Лист	№ докум.	Подпись	Дата		

Линии отступа от красных линий в целях определения мест допустимого размещения зданий, строений, сооружений не устанавливаются в соответствии с п.6 ст. 36 ГрК РФ. "Градостроительные регламенты не устанавливаются для земель лесного фонда..".

Установление зон действия публичных сервитутов не предусмотрено ПМТ.

Вид разрешенного использования образуемой части земельного участка, присваивается в соответствии с лесохозяйственным регламентом лесничества: «Для ведения лесного хозяйства».

4. Зоны с особыми условиями использования территории

Согласно Генеральному плану МО "Заволжское сельское поселение" Калининского района Тверской области объекты культурного наследия в зоне планируемого размещения линейных объектов отсутствуют.

Зон с особыми условиями использования территорий, подлежащих установлению в связи с размещением линейных объектов, не планируется.

Утвержденные в установленном порядке (прошедшие процедуру государственного кадастрового учета) зоны с особыми условиями использования территорий в зоне планируемого размещения линейных объектов отсутствуют.

В границах зоны планируемого размещения линейных объектов отражены следующие существующие (не прошедшие процедуру государственного кадастрового учета) зоны с особыми условиями использования территории:

1. Охранная зона газораспределительной сети. Согласно п. 7 Правил охраны газораспределительных сетей, утвержденных постановлением Правительства РФ от 20.11.2000 № 878, для газораспределительных сетей установлены охранные зоны вдоль трасс подземных газопроводов из полиэтиленовых труб при использовании медного провода для обозначения трассы газопровода - в виде территории, ограниченной условными линиями, проходящими на расстоянии 3 метров от газопровода со стороны провода и 2 метров - с противоположной стороны. вдоль трасс межпоселковых газопроводов, проходящих по лесам и древесно-кустарниковой растительности, - в виде просек шириной 6 метров, по 3 метра с каждой стороны газопровода.

2. Водоохранная зона р. Тьма. Отражена в Генеральном плане МО "Заволжское сельское поселение" Калининского района Тверской области. Регламент территории см. ст. 65 Водного кодекса РФ.

Инов. № подл.	Подпись и дата
Взам. инв. №	Инов. № дубл.
Подпись и дата	
Инов. № подл.	

Изм	Лист	№ докум.	Подпись	Дата	10/563	Лист
						7

3. Третий пояс зоны санитарной охраны источника водоснабжения.

Отражен в Генеральном плане МО "Заволжское сельское поселение" Калининского района Тверской области. Регламент территории см. часть III СанПиН 2.1.4.1110-02. Зоны санитарной охраны источников водоснабжения и водопроводов питьевого назначения.

Инв. № подл.	Подпись и дата	Взам. инв. №	Инв. № дубл.	Подпись и дата
Изм	Лист	№ докум.	Подпись	Дата
				10/563
				Лист
				8

Таблица 1. Перечень существующих земельных участков, расположенных в границах зоны планируемого размещения объекта капитального строительства

№ п/п	Кадастровый номер земельного участка	Адресные характеристики земельного участка	Информация о правообладателях земельного участка	Вид права	Категория земель	Вид разрешенного использования земельного участка	Площадь исходного земельного участка (контура многоконтурного участка), кв. м
1	2	3	4	5	6	7	8
1	69:10:0000021:2412	Тверская область, Калининский район, Заволжское сельское поселение, ГКУ (Тверское лесничество; Калининское участковое лесничество; лесные кварталы 119-122, 125-127 (леса, ранее находившиеся во владении ЗАО «Заволжское»)	Сведения отсутствуют	Сведения отсутствуют	Земли лесного фонда	Для ведения лесного хозяйства	1 202 959

Таблица 2. Перечень и сведения об образуемых земельных участках и (или) частях земельных участков в границах зоны планируемого размещения объекта капитального строительства (под долгосрочную аренду)

№ п/п	№ участка на чертеже	Кадастровый номер образуемого земельного участка (части)	Адресные характеристики существующего / образуемого земельного участка	Категория земель существующего земельного участка	Планируемая категория земель образуемого земельного участка	Вид разрешенного использования существующего земельного участка	Планируемый вид разрешенного использования образуемого земельного участка	Площадь исходного земельного участка (контура многоконтурного участка), кв. м	Площадь образуемого(ой) земельного участка (части), кв. м	Возможный способ образования земельного участка (части)
1	2	3	4	5	6	7	8	9	10	11
1	1(1)	69:10:00000 21:2412:ЗУ1	Тверская область, Калининский район, Заволжское сельское поселение, ГКУ (Тверское лесничество; Калининское участковое лесничество; лесные кварталы 119-122, 125-127 (леса, ранее находившиеся во владении ЗАО «Заволжское»)	Земли лесного фонда	Земли лесного фонда	Для ведения лесного хозяйства	Для ведения лесного хозяйства	1 202 959	1 136	Раздел, с сохранением исходного земельного участка в измененных границах

**МИНИСТЕРСТВО ЛЕСНОГО ХОЗЯЙСТВА
ТВЕРСКОЙ ОБЛАСТИ**

П Р И К А З

05.07.2018

№ 40-пд

г. Тверь

**Об утверждении проектной документации
лесного участка, расположенного
в границах земель лесного фонда
Тверского лесничества
Тверской области**

В соответствии со статьей 70.1 Лесного кодекса Российской Федерации, Положением о Министерстве лесного хозяйства Тверской области, утвержденным постановлением Правительства Тверской области от 17.10.2011 № 72-пп «Об утверждении положения о Министерстве лесного хозяйства Тверской области» приказываю:

1. Утвердить проектную документацию лесного участка № 68, расположенного в границах земель лесного фонда Тверского лесничества Тверской области, Тверского отдела лесного хозяйства:

– Калининское участковое лесничество квартал № 125 части выделов 28, 29, 32 на площади 0,1136 га, проектируемого для предоставления в пользование в целях строительства линейного объекта – «строительство автомобильной дороги к земельному участку с КН 69:10:0000021:347».

2. Настоящий приказ вступает в силу со дня его подписания и действует два года.

Министр лесного хозяйства
Тверской области

В.В. Барышков

УТВЕРЖДАЮ
Министр лесного хозяйства
Тверской области

В.В. Барышков

(Ф.И.О. подпись печать)



05.07.2018

ПРОЕКТНАЯ ДОКУМЕНТАЦИЯ ЛЕСНОГО УЧАСТКА

1. Местоположение, границы и площадь проектируемого лесного участка

Субъект Российской Федерации Тверская область

Муниципальное образование Калининский район

Категория земель Земли лесного фонда

Лесничество (лесопарк) Тверское лесничество

Участковое лесничество, урочище (при наличии) Калининское участковое лесничество

Целевое назначение лесов, категория защитных лесов Защитные леса, категории – леса, расположенные в водоохраных зонах; - зеленые зоны

Квартал 125

Лесотаксационный выдел/часть лесотаксационного выдела 28/часть выдела 28, 29/часть выдела 29, 32/часть выдела 32

Площадь проектируемого лесного участка, га 0,1136

Местоположение и границы лесного участка указаны на схеме расположения проектируемого лесного участка.

2. Целевое назначение лесов

В соответствии с приказом Федерального агентства лесного хозяйства от "04" апреля 2008г. N 109 "Об определении количества лесничеств (лесопарков) установления их границ на территории

Тверской области

(наименование субъекта Российской Федерации)

Калининское участковое лесничество входят в состав Тверского лесничества

(наименование)

(наименование) лесничества (лесопарка)

На момент проектирования лесного участка, на территории Тверского

(наименование)

лесничества (лесопарка) распространяется действие лесохозяйственного регламента, утвержденного приказом Департамента лесного комплекса Тверской области от 18.11.2010 № 90-п (в редакции от "27" июля N 97-п).

(наименование решения и органа государственной власти, органа местного самоуправления)

Леса на территории Тверской области в соответствии со статьей 8

(наименование субъекта Российской Федерации)

Федерального закона от 04.12.2006 N 201-ФЗ "О введении в действие Лесного кодекса Российской Федерации" отнесены к защитным, эксплуатационным лесам, что отражено в Лесном плане Тверской области,

(указать целевое назначение лесов)

(наименование субъекта Российской Федерации)

утвержденном Постановлением Губернатора Тверской области от "31" декабря 2008г. N 39-пг,

(наименование решения и органа государственной власти, органа местного самоуправления)

и лесохозяйственном регламенте Тверского лесничества (лесопарка).

(наименование)

Согласно указанным документам лесного планирования квартал 125 - урочища (при наличии)

(номер(а))

(наименование)

Калининского участкового лесничества, в котором расположен проектируемый лесной участок,

(наименование)

Выдел 28 относится к защитным лесам, категории защитных лесов – зеленые зоны.

Выдел 29,32 относится к защитным лесам, категории защитных лесов - леса, расположенные в водоохраных зонах.

3. Количественные и качественные характеристики проектируемого лесного участка

Количественные и качественные характеристики проектируемого лесного участка составляются на основании данных государственного лесного реестра Тверского лесничества (лесопарка) и необходимости натурного обследования.

Таблица 1. Распределение земель

Общая площадь, га	в том числе									
	лесные земли					нелесные земли				
	занятые лесными насаждениями - всего	в том числе покрытые лесными культурами	лесные питомники, плантации	не занятые лесными насаждениями	итого	дороги	просеки	болота	другие	итого
1	2	3	4	5	6	7	8	9	10	11
0,1136	0,1136	-	-	-	0,1136	-	-	-	-	-

Таблица 2. Характеристика насаждений проектируемого лесного участка

Участково-лесничество/урочище (при наличии)	Номер квартала	Номер выдела	Состав насаждения или характеристика лесного участка при отсутствии насаждения	Площадь (га)/запас древесины при наличии (куб. м)		в том числе по группам возраста древостоя (га/куб. м)			
						молодняки	средневозрастные	приспевающие	спелые и перестойные
1	2	3	4	5		6	7	8	9
Калининское участковое лесничество	125	28	10С	0,1018	0	-	-	0,1018 22,4	-
	125	29	5Б4ОЛС1С	0,004	0	-	-	0,004 0,4	-
	125	32	10С	0,0078	0	-	-	0,0078 1,7	-
Итого				0,1136	0	-	-	0,1136 24,5	-

Таблица 3. Средние таксационные показатели насаждений проектируемого лесного участка

Целевое назначение лесов	Хозяйство, преобладающая порода		Состав насаждений	Возраст	Бонитет	Полнога	Средний запас древесины (куб. м/га)		
							средневозрастные	приспевающие	спелые и перестойные
1	2		3	4	5	6	7	8	9
Защитные	хвойное	сосновое	10С	68	2	0,7	-	215,7	-
Всего защитных лесов	-	-	10С	68	2	0,7	-	215,7	-

Таблица 4. Виды и объемы использования лесов на проектируемом лесном участке

Целевое назначение лесов	Хозяйство (хвойное, твердолиственное, мягколиственные)	Площадь (га)	Единица измерения	Объемы использования лесов (изъятия лесных ресурсов)
1	2	3	4	5
Вид использования лесов – строительство, реконструкция, эксплуатация линейных объектов «строительство автомобильной дороги к земельному участку с кадастровым номером 69:10:0000021:347»				
Защитные леса	Хвойное	0,1136	м ³	0
Итого		0,1136	м ³	0

4. Виды разрешенного использования лесов на проектируемом лесном участке

Лесохозяйственным регламентом Тверского лесничества (лесопарка) в квартале 125 - урочища (при наличии),
(наименование) (номер) (наименование)

Калининского участкового лесничества и соответственно в проектируемом лесном участке установлены
(наименование)

следующие виды разрешенного использования лесов:

- заготовка древесины;

- заготовка и сбор недревесных лесных ресурсов;
- заготовка пищевых лесных ресурсов и сбор лекарственных растений;
- осуществление видов деятельности в сфере охотничьего хозяйства;
- ведение сельского хозяйства;
- осуществление научно-исследовательской деятельности, образовательной деятельности;
- осуществление рекреационной деятельности;
- выращивание лесных плодовых, ягодных, декоративных растений, лекарственных растений;
- выращивание посадочного материала лесных растений (саженцев, сеянцев);
- выполнение работ по геологическому изучению недр, разработка месторождений полезных ископаемых;
- строительство и эксплуатация водохранилищ и иных искусственных водных объектов, а также гидротехнических сооружений и специализированных портов;
- строительство, реконструкция, эксплуатация линейных объектов;
- осуществление религиозной деятельности;
- иные виды.

5. Сведения об обременениях проектируемого лесного участка

По данным государственного лесного реестра квартал 125 выдел/часть выдела 28/28, 29/29, 32/32
(номер) (номер)

- урочища (при наличии) Калининского участкового лесничества Тверского лесничества (лесопарка) имеет
(наименование) (наименование) (наименование)

обременения по договору аренды лесных участков с целью заготовки древесины от 17.05.2011 № 74 с ООО «Тверская лесохозяйственная компания», вид использования лесов: заготовка древесины, сроком до (на) 49 лет.
(наименование документа, реквизиты) (наименование вида использования лесов)

6. Сведения об ограничениях использования лесов

С учетом целевого назначения и правового режима лесов, установленного лесным законодательством Российской Федерации, лесохозяйственным регламентом Тверского лесничества (лесопарка)
(наименование)

предусмотрены следующие ограничения в использовании лесов:

Запрещается проведение сплошных рубок лесных насаждений, за исключением случаев, предусмотренных частью 4 статьи 17, частью 5.1 статьи 21 Лесного Кодекса, и случаев проведения сплошных рубок в зонах с особыми условиями использования территорий, на которых расположены соответствующие леса, если режим указанных зон предусматривает вырубку деревьев, кустарников, лиан.

2. Запрещается создание лесоперерабатывающей инфраструктуры.

3. Использование лесов в целях создания лесных плантаций не допускается.

7. Сведения о наличии зданий, сооружений, объектов, связанных с созданием лесной инфраструктуры и объектов, не связанных с созданием лесной инфраструктуры на проектируемом лесном участке отсутствуют, в связи с этим таблица 5 не заполняется.

Таблица 5

N п/п	Участковое лесничество/урочище (при наличии)	Номер квартала	Номер выдела	Площадь объекта (га)	Наименование объекта
1	2	3	4	5	6
-	-	-	-	-	-

8. Сведения о наличии на проектируемом лесном участке особо защитных участков лесов, особо охраняемых природных территорий, зон с особыми условиями использования территорий

Согласно данным государственного лесного реестра на проектируемом лесном участке отсутствуют особо защитные участки лесов (ОЗУ), особо охраняемые природные территории (ООПТ), зоны с особыми условиями использования территорий в связи с этим таблица 6 не заполняется.

Таблица 6

N п/п	Наименование участкового лесничества/урочища (при наличии)	Номер квартала	Номер выдела	Виды ОЗУ, наименование ООПТ, виды зон с особыми условиями использования территорий	Общая площадь, га
1	2	3	4	5	6
-	-	-	-	-	-

9. Проектирование вида использования лесов лесного участка

Согласно лесохозяйственному регламенту Тверского лесничества (лесопарка), квартал 125 выдел/часть 28/28, 29/29, 32/32 - урочища (при наличии) Калининского участкового лесничества, в границах
(номер) (наименование) (наименование)

которого расположен проектируемый лесной участок, относится к зоне планируемого освоения лесов для строительства, реконструкции, эксплуатации линейных объектов.

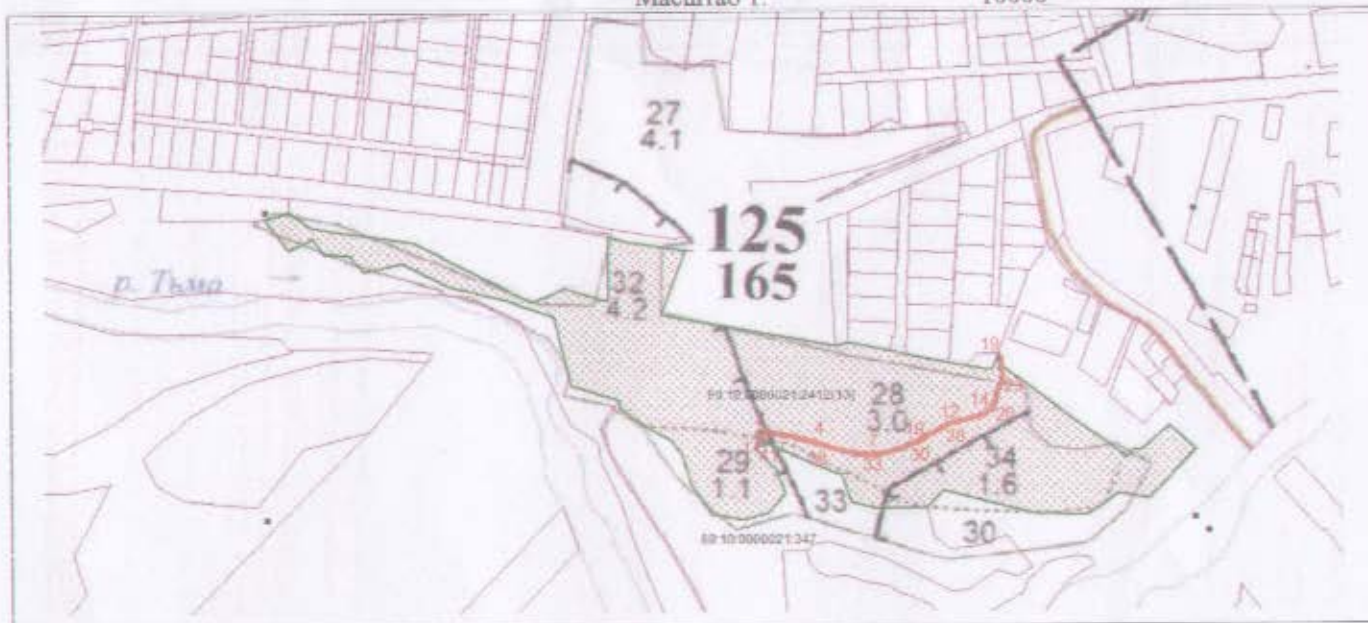
(наименование вида использования лесов)

РАСПОЛОЖЕНИЯ ПРОЕКТИРУЕМОГО ЛЕСНОГО УЧАСТКА

Субъект Российской Федерации
Муниципальное образование
Категория земель
Лесничество (лесопарк)
Участковое лесничество
Вид использования лесов

Цель предоставления лесного участка
Особые отметки:

Тверская область
Калининский район
Земли лесного фонда
ГКУ «Тверское лесничество Тверской области»
Калининское
строительство, реконструкция, эксплуатация линейных объектов
строительство автомобильной дороги к земельному участку с
кадастровым номером 69:10:0000021:347
Обременение — ООО «Тверская лесохозяйственная компания»
Масштаб 1: 10000



Геоданные:

Номера характерных точек	Направление азимуты линий, °	Длина линий, метры
1-2	18° 59' 37"	24
2-3	101° 06' 41"	29,99
3-4	106° 18' 58"	28,23
4-5	108° 18' 17"	33,37
5-6	100° 13' 09"	22,15
6-7	89° 15' 09"	19,16
7-8	80° 21' 13"	13,31
8-9	72° 38' 55"	13,55
9-10	65° 06' 36"	18,82
10-11	59° 18' 57"	24,97
11-12	65° 27' 34"	15,7
12-13	76° 49' 26"	19,87
13-14	72° 08' 24"	17,97
14-15	45° 37' 22"	9,11
15-16	21° 20' 24"	13,6
16-17	22° 07' 43"	17,23
17-18	353° 57' 40"	30,23
18-19	21° 02' 15"	0,28
19-20	140° 45' 23"	7,05
20-21	178° 28' 33"	9,02
21-22	128° 22' 33"	2,21
22-23	180° 48' 36"	16,27
23-24	204° 23' 26"	15,09
24-25	199° 28' 46"	16,13
25-26	229° 40' 29"	11,71
26-27	253° 48' 31"	17,29
27-28	256° 38' 15"	20,42
28-29	244° 25' 45"	14,43
29-30	239° 53' 40"	25,42
30-31	244° 48' 51"	18,02
31-32	251° 01' 30"	15,1
32-33	262° 02' 09"	12,7
33-34	267° 50' 27"	21,24

Каталог координат МСК-69
(используемая система координат)

Номера характерных точек	X	Y
1	293117,56	2256940,05
2	293140,25	2256947,86
3	293134,47	2256977,29
4	293126,51	2257004,38
5	293116,06	2257036,06
6	293112,13	2257057,86
7	293112,38	2257077,02
8	293114,61	2257090,14
9	293118,65	2257103,07
10	293126,57	2257120,14
11	293139,31	2257141,61
12	293145,83	2257155,89
13	293150,36	2257175,24
14	293155,87	2257192,34
15	293162,24	2257198,85
16	293174,91	2257203,8
17	293190,87	2257210,29
18	293220,93	2257207,11
19	293221,19	2257207,21
20	293215,73	2257211,67
21	293206,71	2257211,91
22	293205,34	2257213,64
23	293189,07	2257213,41
24	293175,33	2257207,18
25	293160,12	2257201,8
26	293152,54	2257192,87
27	293147,72	2257176,27
28	293143	2257156,4
29	293136,77	2257143,38
30	293124,02	2257121,39
31	293116,35	2257105,08
32	293111,44	2257090,8
33	293109,68	2257078,22

34-35	281° 41' 25"	22,16
35-36	287° 44' 24"	32,59
36-37	285° 27' 16"	29,01
37-38	280° 48' 08"	25,45
38-39	196° 57' 21"	14,33
39-40	229° 34' 26"	6,38
40-41	136° 08' 45"	3,54
41-1	294° 52' 07"	5,14

34	293108,88	2257057
35	293113,37	2257035,3
36	293123,3	2257004,26
37	293131,03	2256976,3
38	293135,8	2256951,3
39	293122,09	2256947,12
40	293117,95	2256942,26
41	293115,4	2256944,71

Согласовано:

Руководитель ГКУ «Тверское лесничество
Тверской области»



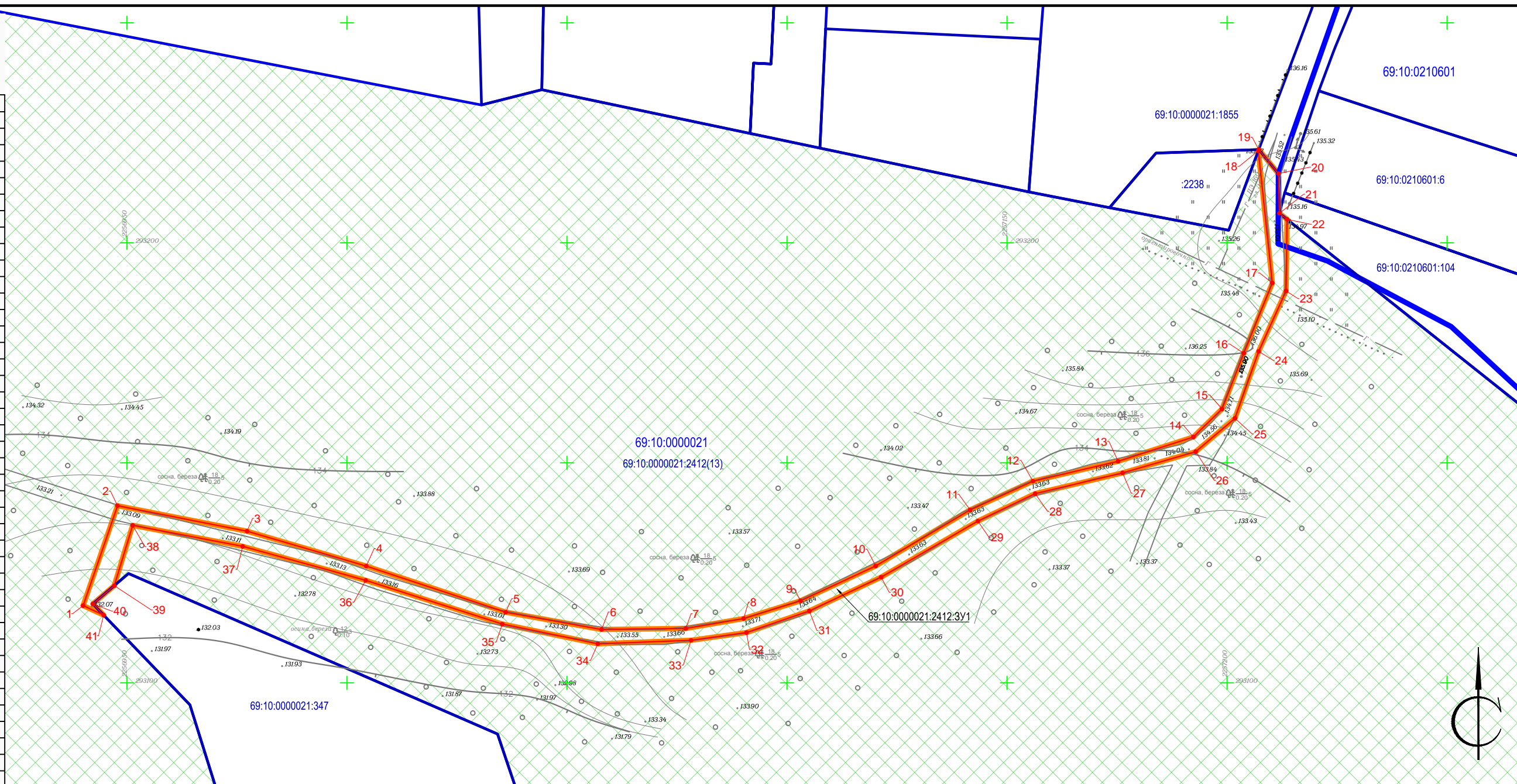
Федоров И.М.
Ф.И.О.

Гражданин

Булыгин Ю.В.
Ф.И.О.

Перечень координат характерных точек образуемых земельных участков и (или) частей земельных участков, красных линий, утверждаемых в составе проекта межевания территории

№ п/п	X	Y
1	293117.56	2256940.05
2	293140.25	2256947.86
3	293134.47	2256977.29
4	293126.54	2257004.38
5	293116.06	2257036.06
6	293112.13	2257057.86
7	293112.38	2257077.02
8	293114.61	2257090.14
9	293118.65	2257103.07
10	293126.57	2257120.14
11	293139.31	2257141.61
12	293145.83	2257155.89
13	293150.36	2257175.24
14	293155.87	2257192.34
15	293162.24	2257198.85
16	293174.91	2257203.8
17	293190.87	2257210.29
18	293220.93	2257207.11
19	293221.19	2257207.21
20	293215.73	2257211.67
21	293206.71	2257211.91
22	293205.34	2257213.64
23	293189.07	2257213.41
24	293175.33	2257207.18
25	293160.12	2257201.8
26	293152.54	2257192.87
27	293147.72	2257176.27
28	293143	2257156.4
29	293136.77	2257143.38
30	293124.02	2257121.39
31	293116.35	2257105.08
32	293111.44	2257090.8
33	293109.68	2257078.2
34	293108.88	2257057
35	293113.37	2257035.3
36	293123.3	2257004.26
37	293131.03	2256976.3
38	293135.8	2256951.3
39	293122.09	2256947.12
40	293117.95	2256942.26
41	293115.4	2256944.71



Условные обозначения

- границы зон планируемого размещения линейных объектов, совпадает с красными линиями, утверждаемыми в составе проекта межевания территории
- границы кадастровых кварталов, учтенных в ЕГРН
- границы существующих земельных участков, учтенных в ЕГРН
- 69:10:0210601 номера кадастровых кварталов
- 69:10:0000021:2412 кадастровые номера земельных участков
- границы образуемых земельных участков, частей земельных участков (долгосрочный договор об аренде земельного участка)
- земли лесного фонда
- 25 точка, номер характерной точки образуемых земельных участков, частей земельных участков, красных линий, утверждаемых в составе проекта межевания территории
- 69:10:0000021:2412:3У1 условные номера образуемых земельных участков (частей земельных участков)

Примечания:

1. Линии отступа от красных линий в целях определения мест допустимого размещения зданий, строений, сооружений не устанавливаются в соответствии с п.6 ст. 36 ГрК РФ. "Градостроительные регламенты не устанавливаются для земель лесного фонда.."
2. Установление зон действия публичных сервитутов не предусмотрено ПМТ

						Объект 10/563			
						ПРОЕКТ МЕЖЕВАНИЯ ТЕРРИТОРИИ ЛИНЕЙНОГО ОБЪЕКТА «Строительство автомобильной дороги к земельному участку с КН 69:10:0000021:347» в районе д. Савино Заволжского сельского поселения, Калининского р-на, Тверской обл.			
Изм.	Кол.уч	Лист	Недок.	Подп.	Дата	Основная часть проекта межевания территории	Стадия	Лист	Листов
Ген.директ.	Журавлев			<i>[Подпись]</i>			ДПТ	1	1
Инженер	Борисенко			<i>[Подпись]</i>		Чертеж проекта межевания территории М 1:1000	ООО "Тверское Кадастровое Бюро"		

Заказчик: Булыгин Ю.В.

ПРОЕКТ МЕЖЕВАНИЯ ТЕРРИТОРИИ ЛИНЕЙНОГО ОБЪЕКТА

**«Строительство автомобильной дороги
к земельному участку с КН 69:10:000021:347» в районе д. Савино
Заволжского сельского поселения, Калининского района, Тверской
области.**

Объект 10/563

Том 2

Материалы по обоснованию проекта межевания территории

«Чертежи межевания территории»

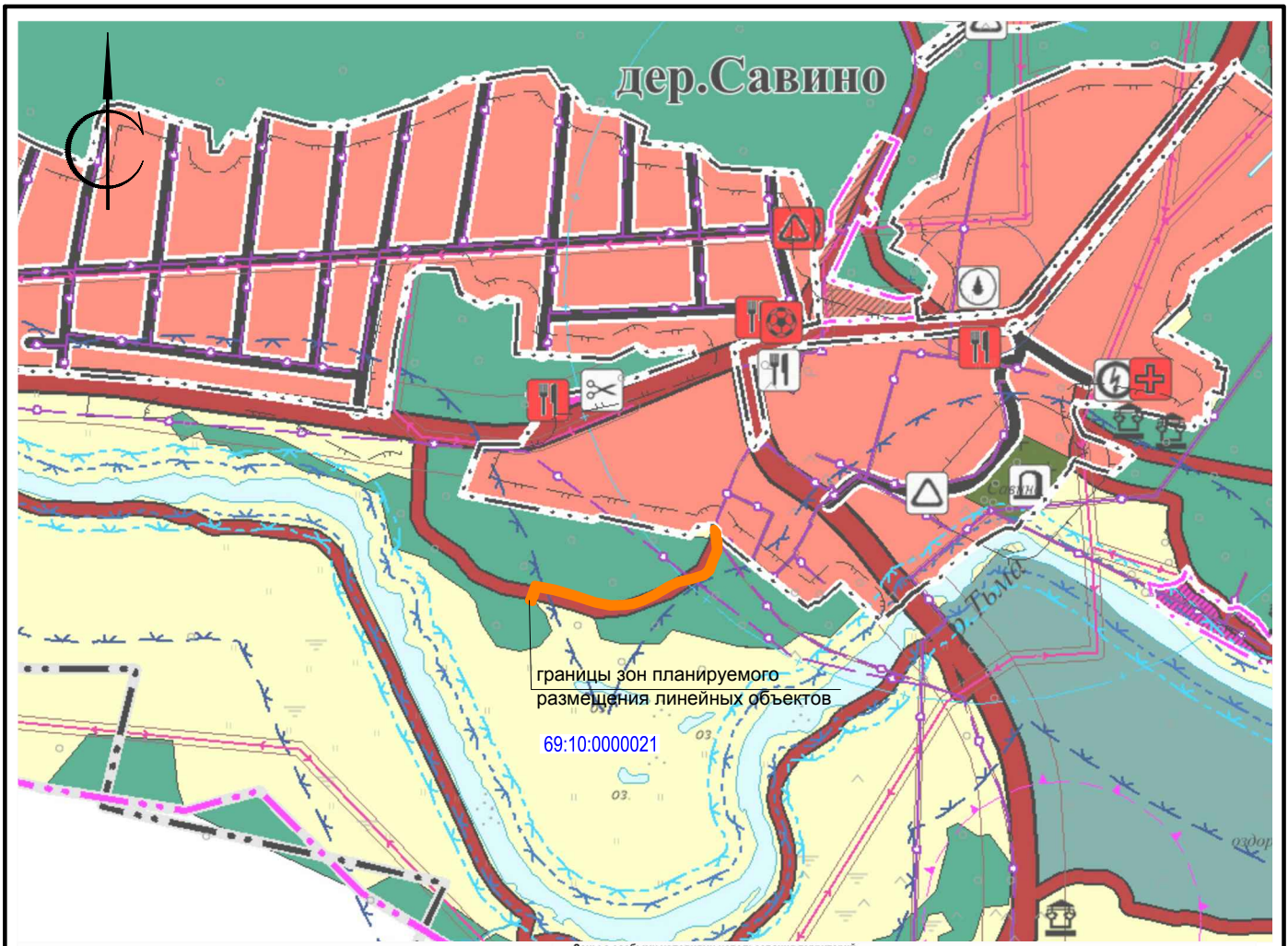


ООО «Тверское Кадастровое бюро»

Тверь, 2019 год

ЧЕРТЕЖИ МЕЖЕВАНИЯ ТЕРРИТОРИИ

№ объекта	Наименование	Масштаб	Стадия	Лист (листов)
10/563	Схема расположения элемента планировочной структуры. Генплан МО "Заволжское сельское поселение"	М 1:10 000	ДПТ	1 (1)
10/563	Материалы по обоснованию проекта межевания территории. Чертеж проекта межевания территории	М 1:1000	ДПТ	1 (1)



границы зон планируемого размещения линейных объектов

69:10:000021

Условные обозначения

Границы единиц административно-территориального деления Российской Федерации

- Граница сельского поселения
- Граница сельского поселения (Планируемые)
- Граница населенного пункта
- Граница населенного пункта (Планируемые)

Функциональные зоны

- Жилые зоны
- Жилые зоны (Планируемые)
- Общественно-деловые зоны
- Общественно-деловые зоны (Планируемые)
- Производственная зона
- Производственная зона (Планируемые)
- Зона инженерной инфраструктуры
- Зона транспортной инфраструктуры
- Зона транспортной инфраструктуры (Планируемая)
- Зоны сельскохозяйственного использования
- Зона садоводческих, огороднических или дачных некоммерческих объединений граждан
- Зона садоводческих, огороднических или дачных некоммерческих объединений граждан
- Производственная зона сельскохозяйственных предприятий
- Зоны рекреационного назначения
- Зоны рекреационного назначения (Планируемые)
- Зона лесов
- Зоны специального назначения
- Зона кладбищ

- Поверхностные водные объекты
- Водоток (река, ручей, канал)

Зоны с особыми условиями использования территорий

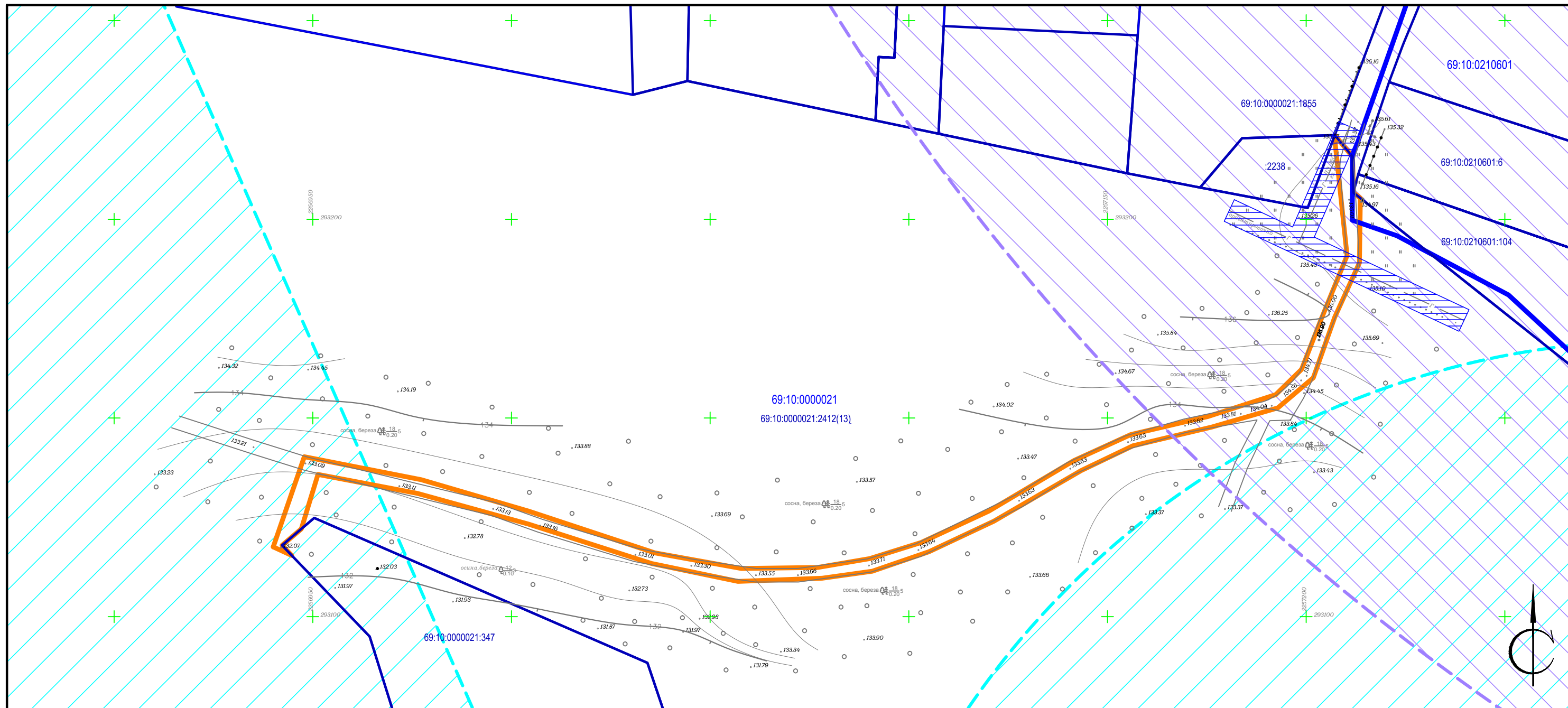
- Санитарно-защитная зона предприятий, сооружений и иных объектов
- Санитарно-защитная зона предприятий, сооружений и иных объектов (Планируемые)
- Охранная зона газопроводов и систем газоснабжения
- Охранная зона газопроводов и систем газоснабжения (Планируемые)
- Охранная зона объектов электросетевого хозяйства (вдоль линий электропередачи, вокруг подстанций)
- Охранная зона объектов электросетевого хозяйства (вдоль линий электропередачи, вокруг подстанций) (Планируемые)
- Защитная зона объекта культурного наследия
- Водоохранная зона
- Береговая полоса
- Прибрежная защитная полоса
- Граница территории объекта культурного наследия
- Иные зоны
- Зона специальных зеленых насаждений
- Зоны санитарной охраны источников питьевого и хозяйственно-бытового водоснабжения и водопроводов питьевого назначения
- Первый пояс зоны санитарной охраны источника водоснабжения
- Второй пояс зоны санитарной охраны источника водоснабжения
- Третий пояс зоны санитарной охраны источника водоснабжения

Условные обозначения

- границы зон планируемого размещения линейных объектов, совпадает с красными линиями, утверждаемыми в составе проекта межевания территории

69:10:0210601 номера кадастровых кварталов

					Объект 10/563				
					ПРОЕКТ МЕЖЕВАНИЯ ТЕРРИТОРИИ ЛИНЕЙНОГО ОБЪЕКТА «Строительство автомобильной дороги к земельному участку с КН 69:10:000021:347» в районе д. Савино Заволжского сельского поселения, Калининского р-на, Тверской обл.				
Изм.	Кол.уч.	Лист	№док.	Подп.	Дата	Материалы по обоснованию проекта межевания территории	Стадия	Лист	Листов
Ген.директ.	Журавлев			<i>[Подпись]</i>			ДПТ	1	1
Инженер	Борисенко			<i>[Подпись]</i>		Схема расположения элемента планировочной структуры Генеральный план МО "Заволжское сельское поселение" М 1:10 000	ООО "Тверское Кадастровое Бюро"		



Условные обозначения

- границы зон планируемого размещения линейных объектов, совпадает с красными линиями, утверждаемыми в составе проекта межевания территории
- границы кадастровых кварталов, учтенных в ЕГРН
- границы существующих земельных участков, учтенных в ЕГРН
- 69:10:0210601 номера кадастровых кварталов
- 69:10:0000021:2412 кадастровые номера земельных участков
- Не утвержденные в установленном порядке границы зон с особыми условиями использования территорий:
- ▨ водоохранная зона р. Тьма
- ▨ третий пояс зоны санитарной охраны источника водоснабжения
- ▨ охранный зона газораспределительной сети

Примечания:

1. Согласно Генеральному плану МО "Заволжское сельское поселение" Калининского района Тверской области объекты культурного наследия в зоне планируемого размещения линейных объектов отсутствуют.
2. Утвержденные в установленном порядке (прошедшие процедуру государственного кадастрового учета) зоны с особыми условиями использования территорий в зоне планируемого размещения линейных объектов отсутствуют.
3. Зон с особыми условиями использования территорий, подлежащих установлению в связи с размещением линейных объектов, не планируется.

						Объект 10/563			
						ПРОЕКТ МЕЖЕВАНИЯ ТЕРРИТОРИИ ЛИНЕЙНОГО ОБЪЕКТА «Строительство автомобильной дороги к земельному участку с КН 69:10:0000021:347» в районе д. Савино Заволжского сельского поселения, Калининского р-на, Тверской обл.			
Изм.	Кол.уч	Лист	№ док.	Подп.	Дата	Материалы по обоснованию проекта межевания территории	Стадия	Лист	Листов
Ген.директ.				<i>Журавлев</i>			ДПТ	1	1
Инженер				<i>Борисенко</i>		Материалы по обоснованию ПМТ Чертеж проекта межевания территории М 1:1000	ООО "Тверское Кадастровое Бюро"		